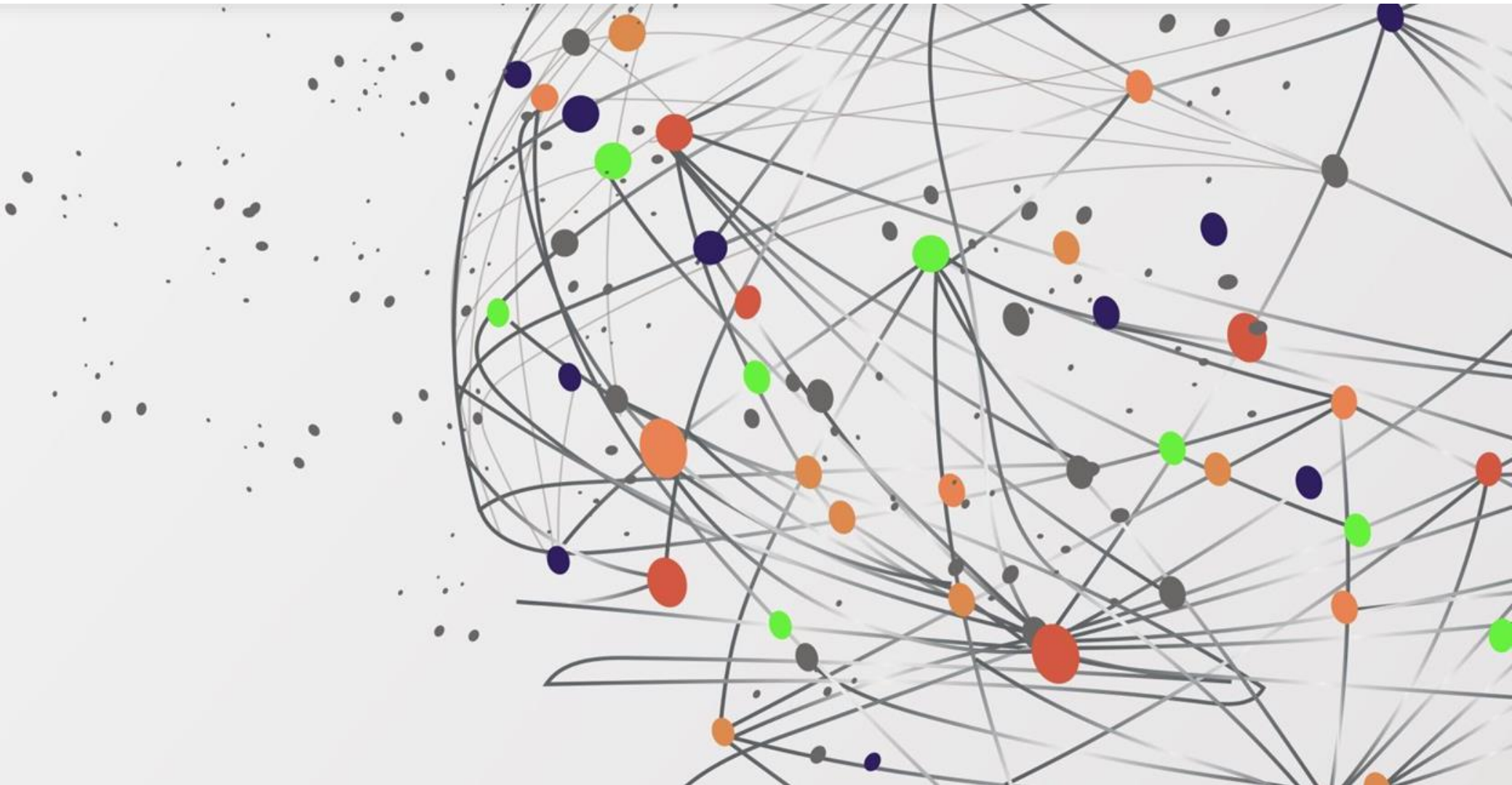


Compte rendu GIE Parasport Ruralité Inclusion

23 janvier 2024





Actualités du projet



Comment favoriser **l'inclusion** des personnes handicapées dans **l'offre sportive et récréative** existante des **territoires ruraux** ?

Deux hypothèses



Les freins sont majoritairement influencés par **des mécanismes psychosociaux** plutôt que par des difficultés physiques.



Le vécu partagé dans une expérience inclusive d'activité sportive en ruralité apporte **une plus-value sociale** pour les participants et une **amélioration qualitative durable** des conditions de pratique des activités.

Tout type de handicap concerné:

Seul critère avoir un minimum d'autonomie fonctionnelle garantissant la possibilité de mixité des pratiques

Un projet en quatre phases (2023-2026)

Phase 1 : 2023-2024	Phase 2 : 2024-2025	Phase 3 : 2025	Phase 4 : 2026
Etude et réflexivité partagée	Prototypage et expérimentation	Evaluation des expérimentations	Diffusion
Recueil des idées et envies d'expérimentations Idéation/ Ateliers créatifs Etablir un cahier des charges pour les porteurs des expérimentations	Choix des 6 expérimentations à développer Prototypage et développement des expérimentations au sein de 6 clubs sur le territoire ardéchois	Evaluation des expérimentations Capitalisation des dispositifs et des freins et leviers à la pratique	Essaimage des expérimentations Conception des livrables
Revue de littérature Entretiens semi-directifs Cartographies Etat des lieux en ruralité Outils participatifs de recueil de données Projet tutoré avec étudiants (UGA) Séminaire 1	Accompagnement à la mise en place des protocoles et dispositifs Animation scientifique et suivi évaluatif du projet Capitalisation	Mise en forme des protocoles et dispositifs Animation scientifique et suivi évaluatif du projet Séminaire 2	Dissémination Séminaire 3

Livrables du projet

Une recherche doctorale

(articles, thèse, interventions colloque...)

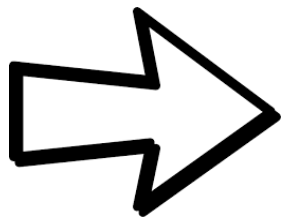


Un M.O.O.C

Une formation en ligne



Un guide méthodologique



Une diffusion des résultats dans les réseaux spécifiques, que ce soit les réseaux universitaires, les fédérations sportives, les communautés 360, le réseau national sport nature.org que et par la mise en place d'un séminaire de fin de projet, pour de partager les résultats et réfléchir aux actions à mener par la suite.

Ils soutiennent le projet


MAXIME

La Région 
Auvergne-Rhône-Alpes

CONFÉRENCES

RÉGIONALES DU SPORT • DES FINANCEURS DU SPORT


FONDATION
Jacques Chirac

FIRA
Fondation Internationale
de la Recherche Appliquée
sur le Handicap

Les travaux déjà menés

Une recherche de financements et des échanges pour construire des partenariats avec le Comité Paralympique et sportif français, délégation AURA et la DRAJES AURA

L'animation d'un atelier à la journée régionale du parasport sur le thème "parasport et ruralité" en octobre à Vichy

La commande d'un projet tutoré aux étudiants du Cermosem-UGA pour recenser les initiatives existantes et mener des entretiens semis-directifs auprès des acteurs pour identifier les freins et leviers

La présentation du projet PARI à la conférence régionale des financeurs du sport à Clermont Ferrand en décembre pour inclure ce dernier dans une dynamique régionale.

La présentation du projet PARI au colloque de la fondation Jacques Chirac

Une première recherche bibliographique des travaux effectués sur les thématiques du projet



Recrutement en cours, entretiens le 07/02/24



OFFRE D'EMPLOI – DOCTORAT EN SHS PARASPORT RURALITE INCLUSION

L'ADAPEI 07

L'Adapei 07 est une Association (loi 1901) fondée en 1963 à l'initiative de parents soucieux de l'éducation et de l'avenir de leurs enfants souffrant d'un handicap intellectuel. L'association conserve et revendique ce caractère familial en défendant également les droits des familles pour que la survenue du handicap ne soit pas synonyme d'exclusion sociale.

En sa qualité d'organisme gestionnaire reconnu sur son territoire, son offre médico-sociale est structurée autour de quatre pôles d'activité pour les accompagnements :

- Le secteur Enfance (IME)
- Le secteur Hébergement (FH - FV – FAM – SAI)
- Le secteur Travail (ESAT – EA)
- Le secteur services et développement (SAJ, Résidence Appartement – PCPE- UEMA – SESSAD – Plateforme de Répit – GEMs – SAVS – C360 – Tremplin H Pro)

Type d'établissement	Nom de l'établissement
Secteur Services & Développement	CoLab 360 (LUSSAS)

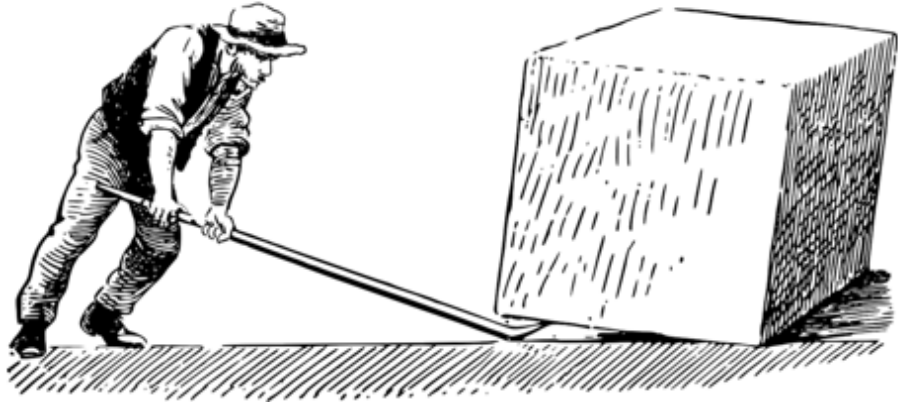
Contexte de l'offre

La direction du secteur Services & Développement de l'ADAPEI 07 déploie et facilite la Communauté 360 de l'Ardèche. Il s'agit d'un réseau d'acteurs, et d'habitants soutenant le parcours de vie des personnes en situation de handicap en Ardèche. Elle est pilotée par la préfecture de l'Ardèche, Le Conseil Départemental de l'Ardèche, l'Agence Régionale de Santé Auvergne Rhône Alpes et le collectif Ardèche Handicap.

Le **CoLab 360 est le laboratoire d'innovation médico-sociale** de la communauté 360 Ardèche. Il permet le développement de projets innovants entre les habitants et les acteurs du territoire sur les problématiques qui touchent les personnes en situation de handicap. Il s'agit d'expérimenter par le faire des solutions porteuses pour et avec les personnes en situations de handicap. Il accompagne la dynamique de transformation de l'offre médico-sociale en Ardèche. Plus d'informations sur le site du CoLab 360 : <https://h-360.colab.wordpress.com/>

Le CoLab 360 a mis en place plusieurs "Groupement d'intérêt et d'Études" dont un traitant de la question du sport et du handicap. **C'est ainsi que l'ADAPEI de l'Ardèche et le Carrossam, campus rural de l'Université Grenoble Alpes se sont associés et ont souhaité porter un projet traitant des questions de l'inclusion des personnes en situation de handicap dans l'offre sportive et récréative de la ruralité.** Cela, en lien avec des personnes en situation de handicap et les structures du territoire : Le Service départemental à la jeunesse, à l'engagement et aux sports ; Le Comité Bi-départemental de Sport Adapté Drôme-Ardèche ; Le Comité Handisport de l'Ardèche ; Le Comité Départemental du Sport en Milieu Rural 07-26 ; Le Comité Départemental Olympique et Sportif de l'Ardèche ; Le Département de l'Ardèche.

Les premiers résultats



Dans les territoires ruraux, la tendance est plutôt au **multisport**, avec des sportifs « touchent à tout », contrairement aux milieux urbains où il existe plus de sports spécifiques. Les territoires ruraux ont de ce fait :

- Une offre ouverte **sur la pratique de loisirs**;
- Une offre moins codifiée et compétitive qui permet **le plaisir de la découverte**, le sport santé;
- Des possibilités de pratiques courtes.

Leviers :

- Le patrimoine
- Un **environnement social** favorable
- **Des équipements sportifs** et des espaces publics de sport **de proximité/**
- La **solidarité**
- Des professionnels/acteurs **multi-casquette**: + capacité d'adaptation (ingéniosité)
- Un réseau, un maillage, des professionnels compétents + sensibilisation
- Les **clubs** ruraux permettent **un mélange des publics** (âge,niveau,capacités)
- Une demande du public en croissance.

Freins :

- Sports collectifs (compétitifs et contraints)
- Peu d'encadrements bénévoles
- Mobilité, d'accès aux équipements
- Communication et valorisation de l'offre inclusive faible ou mal adaptée
- Raison de l'inclusion parfois inadaptée
- Stéréotypes persistants
- Appréhensions du sujet faible par les acteurs du sport.

Les premiers résultats

Cartographie de l'existant et des pratiques, résultats projet tutoré.
6 fiches expériences ont été produites



Une difficulté à recenser les pratiques existantes et les clubs pouvant accueillir des PH. L'offre s'avère faible et peu lisible.

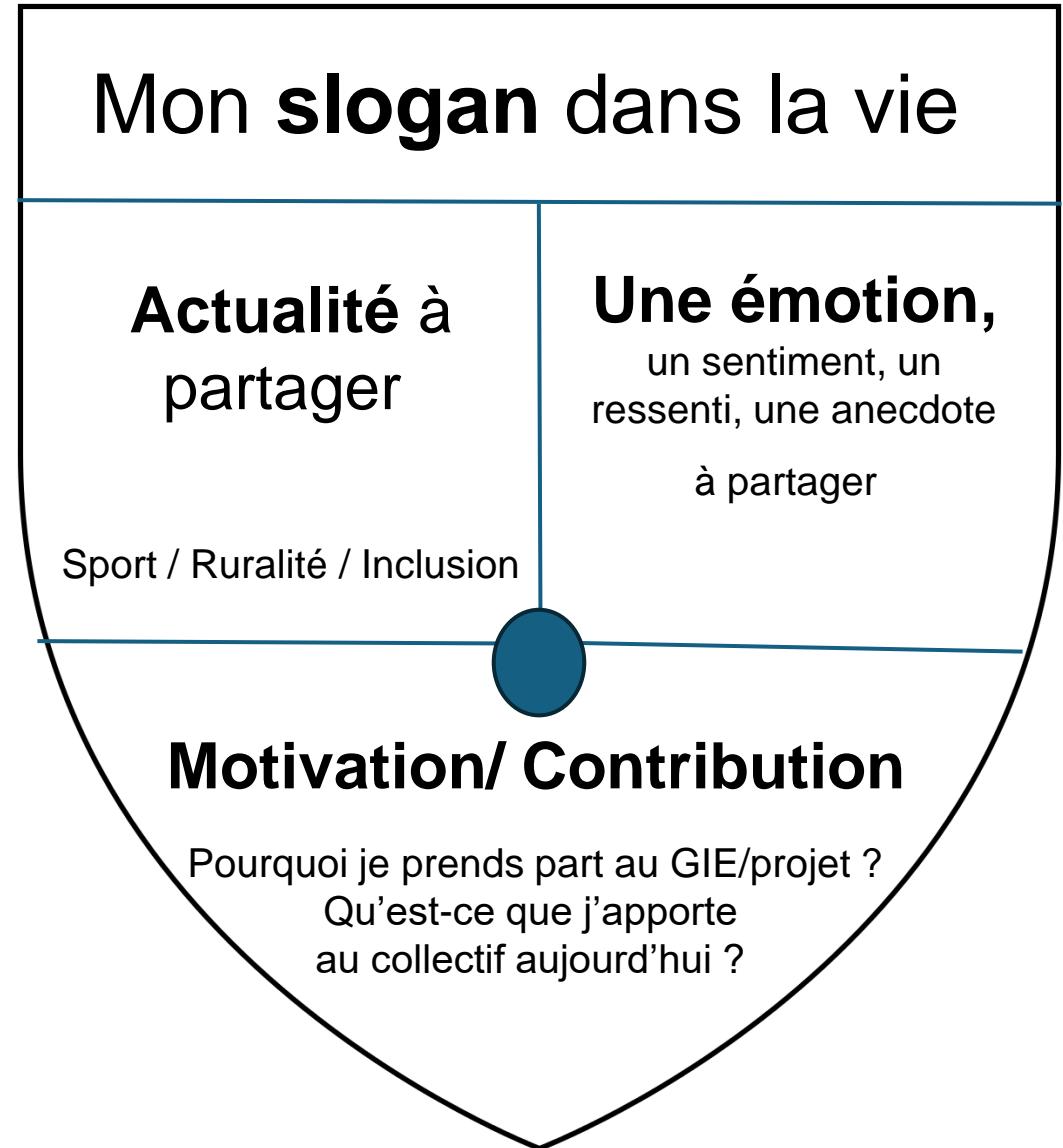
« De manière générale, aucune initiative remarquable inclusive en mixité n'a été relevé »

Il a été soulevé par les structures entretenues :

- Les formations n'étaient pas adaptées car trop lourdes et anxiogène.
- Le manque de reconnaissance des démarches ne facilitait pas leur essaimage et leur durabilité dans le temps
- La création d'un label spécifique, facilitant l'intégration et simplifiant les démarches administratives permettraient de favoriser la mixité.
- Un travail d'acceptation et d'acculturation est à mener dans les clubs mais aussi auprès des PH pour qu'ils puissent appréhender sereinement la pratique en mixité.



Le Blason



Toujours à l'écoute et action



La prise en compte de la spécificité du sport adapté largement dévoyée pour l'explosion du sport santé



Méconnaissance des handicaps mentaux et de leurs contraintes

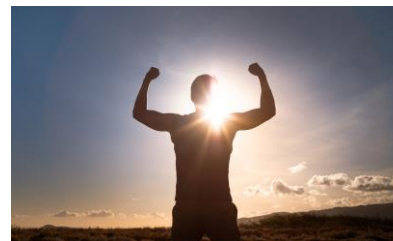
Thématique intéressante !

Réseautage indispensable et formation

Apport de l'expérience de terrain et retour d'expérience sur nos réussites et freins

Mieux vaut tard que jamais

« Je sens une réelle volonté d'inclusion autour de mon cercle professionnel. Mais pour quelles raisons ? »



Anecdote du M. en licence cyclisme

**ÊTRE LICENCIÉ.E
À LA FFC**

C'est faire partie de la famille du cyclisme et bien davantage...

On est concerné par le sujet, on rencontre les mêmes freins/leviers

Apport de l'expérience générale
+ de nouveaux regards

Qu'importe les difficultés, souviens
toi qu'après la tempête, il y'a
toujours du beau temps

« C'est particulier de faire un sport avec d'autres personnes handicapées, car j'aime bien parler du handicap pour faire bouger les choses. Ça reviens un peu à collaborer avec des rivaux ».

**Faire part de mon expérience et
pratiquer de la pair-aidance si besoin**



Le respect est la médaille d'or
du sportif



Disponible pour éclairer le
handicap

O.U.T.I.L.L.E.R.

Fédérations non outillées pour
recevoir la politique d'inclusion
du ministère :

- Sport santé
- Sport handicap inclusif
- SRAV

**Participer à un collectif et des
forces vives**

Quand on veut, on peut !

« Mon bonheur est d'augmenter celui des autres. J'ai besoin du bonheur de tous pour être heureux »

L'adversaire est l'ami



Faire faire
du sport à tous

Toujours croire que
tout est possible !



Projet qui me parle et qui me tient à cœur

« Apporter ma part, ma vision des choses en tant qu'interne d'un foyer de vie avec des usagers qui ont envie de s'inclure dans des associations sportives mais qui ont du mal à trouver pour diverses causes ».

Bats-toi jusqu'au bout, ne lâche rien

« Plus le temps passe, plus l'incompétence ou le clientélisme des décideurs et financeurs M'AGACE ! ».

Support physique du mobil sport



Fais le choix de vivre ta vie, ne la subit pas

Sensibiliser, former, accompagner au plus près afin de permettre une offre de pratique de proximité, en s'appuyant sur le dispositif Club Inclusif



Être frustré de ne pas pouvoir répondre au besoin de pratique

Parce que ensemble on va plus loin, le CDSA doit être un maillon fort de ce réseau

Le sport n'est jamais + fort et + beau que lorsqu'il est tourné vers autres



Enthousiaste



Représenter le GIE et la Projet PARI

Le TC Annonay : terre d'expérience



« Tous au Tennis Club d'Annonay »

Le Tennis, comme la vie, est un échange

Les 6 expérimentations du projet

Objectifs :

- Réfléchir aux conditions d'admissibilité et sélections
- Co-construire les critères de sélection et un appel à expérimentations pour les structures souhaitant s'engager dans une expérimentation du projet PARI.

Conditions financières : 1500 € / expérimentation
Temporalité : 1 saison sportive + 1 aile de saison (amont ou aval) / 2024-2025

Engagement dans le projet PARI par les expés.

Favoriser l'entraide/ le partage / Faire réseau

Café partage parasport



Des cafés dans les communes, les villages, les petites villes pour échanger autour de la pratique parasportive locale.

Application blabla sport



Une application mettant en relation les pratiquants, les professionnels et les accompagnateurs du sport et des loisirs.

L'application permet de proposer des services, des actions et activités, de demander de l'aide, des conseils, de partager des bons plans, des idées...

L'application cible principalement, notamment dans sa conception la pratique parasportive, mais serait utilisable pour toutes pratiques sportives.

Groupe d'accompagnant local



Un groupe de bénévoles locaux est constitué autour des personnes handicapées. Les bénévoles se relaient pour accompagner la personne handicapée dans sa pratique parasportive.

L'idée est de ne pas mettre de critères type pour le bénévole accompagnant (ne pas se limiter aux accompagnants connaissant l'activité).

Ce groupe serait en lien avec les CCAS locaux et pourrait organiser des trajets en co-voiturage.

Travailler avec les acteurs locaux

Les écoles



Lieu de mixité par nature, les participants ont indiqué que c'était un lieu d'expérimentation privilégié. Il peut être pertinent de continuer/ développer les actions réalisées liées au JO 2024.

Les communautés de communes



Trouver une intercommunalité rurale motivée:
- Travailler avec elle sur le dispositif club inclusif
- Mettre dans la boucle des partenaires sociaux.

Coordonner



Une coordination permanente sur les territoires départementaux permettant de faire le lien entre les différents acteurs : les écoles, les acteurs associatifs, les acteurs médico-sociaux et les sportifs locaux...

Se déplacer



Financements spécifiques pour les déplacements :
- Navettes
- A la carte

- Développer une offre inclusive nature
- Un travail de sensibilisation commun clôturé par des évènementiels départementaux
- Une personne dédiée à l'animation/coordination d'un réseau départemental
- Un label sport et handicap

Inverser les habitudes



Intégrer des sportifs sans handicap dans des clubs adaptés ou handi.



Mettre des pratiquants « valides » en situation de handicap.



Rassembler des publics ayant des conséquences du handicap identiques et mixer avec d'autres pratiquants sur du loisirs.

Créer des évènementiels



Faire des conférences « Qui fait quoi ? » dans les territoires.



Créer un évènement local sur les activités physiques:
- Les personnes handicapées créent leurs équipes (avec les personnes de l'entourage en essayant d'intégrer des professionnels du soin, du médico social...)
- Affrontement des équipes par discipline.

Adapter/ Coconcevoir de nouvelles règles

Adaptation des règles des disciplines : les co-construire avec les personnes handicapées.



Sensibiliser/ Former



Développer des formations financées.



Avoir des accompagnateurs dans les clubs.

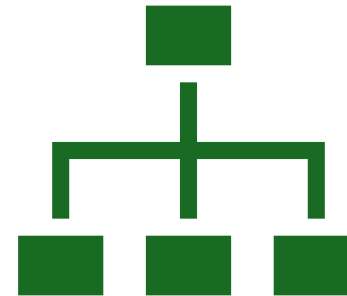
- Tester pour les grands évènements du 07, l'inclusion de public sport adapté/handisport
- Une photographie des personnes handicapées de l'Ardèche
- Le Mini-bus tour/ Le mobil parasport



Critères et conditions de sélection des expérimentations



1 - Réflexion individuelle
(1 idée par post-it)



2- Classement collectif

Critère public handi

Les 6 expérimentations devront couvrir l'ensemble de la sphère/
du spectre handicap

Tous types et
tous niveaux
de handicap

Mixité handi, handi
sport/sport adapté

Inclure les divers
handicaps (moteurs,
mentaux...)

Critère équité géographique

Avoir une diversité géographique des expérimentations

Être en
ruralité

Favoriser la proximité du
massif montagneux par
rapport à la vallée du Rhône

Critère inscription dans la dynamique d'accès aux droits humains

Lutte contre les
maltraitements

Critère Accessibilité

Penser
l'accessibilité au
lieu de pratique
du public accueilli

Critère Équité

H/F
Jeunes
/ +âgés

Tout âge
confondu

Critère impacts attendus

Briser les stéréotypes
freinant la pratique

Critère Communication

Demander aux porteurs
des expérimentations
de proposer une
communication sur
l'expérimentation en
cours.

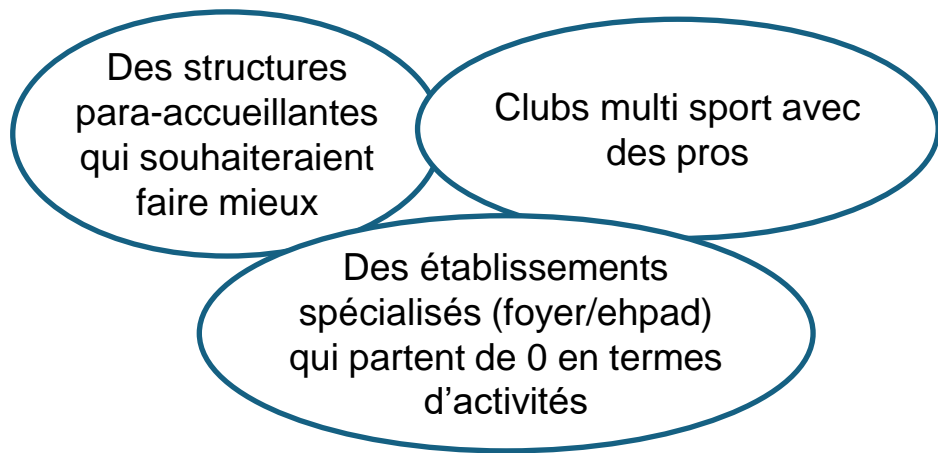
Communication +++

Chaque municipalité doit
être prévenu lors d'un
événement

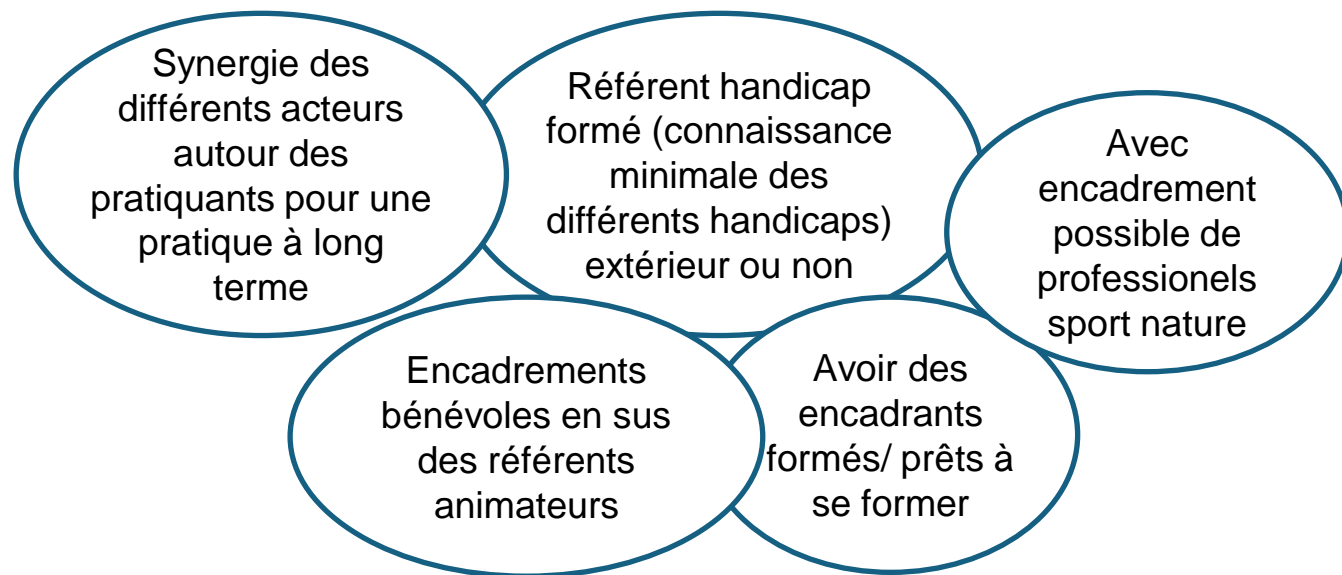
Chaque famille doit être au
courant de ce qu'il se passe

Les acteurs de l'expérimentation

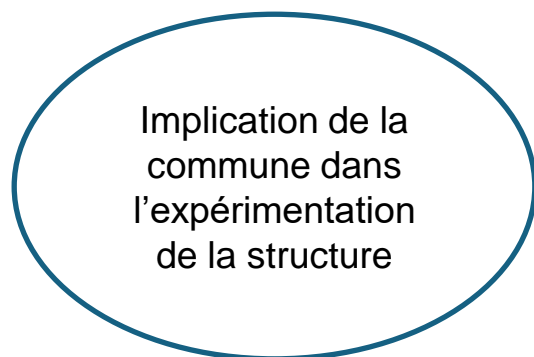
Critère sur le porteur de projet



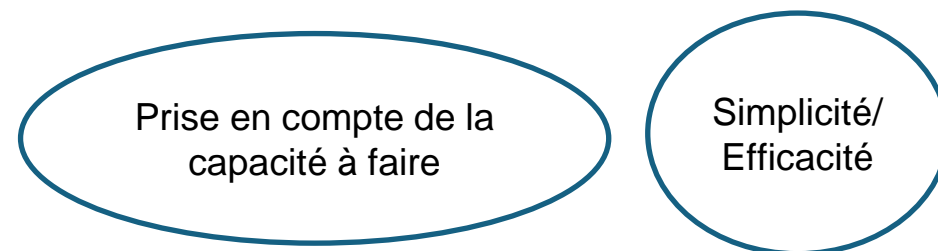
Critère sur l'équipe engagée sur l'expérimentation



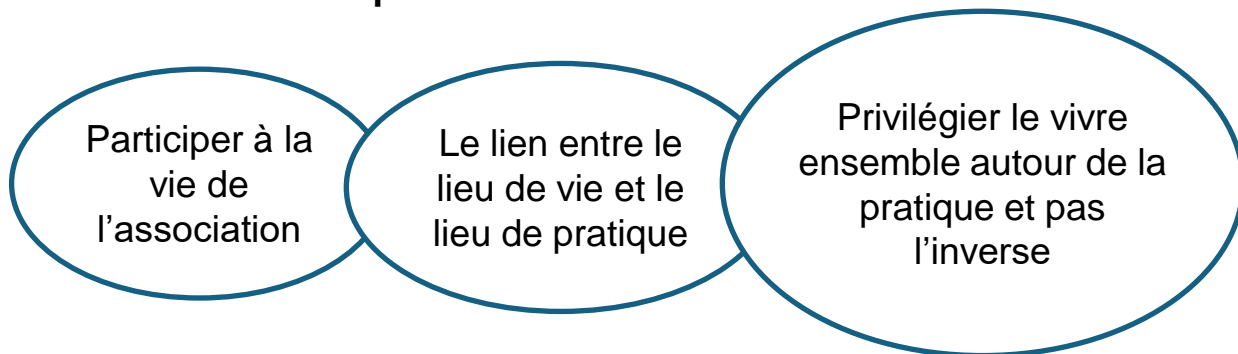
Critère sur le partenariat crée pour mener à bien l'expérimentation



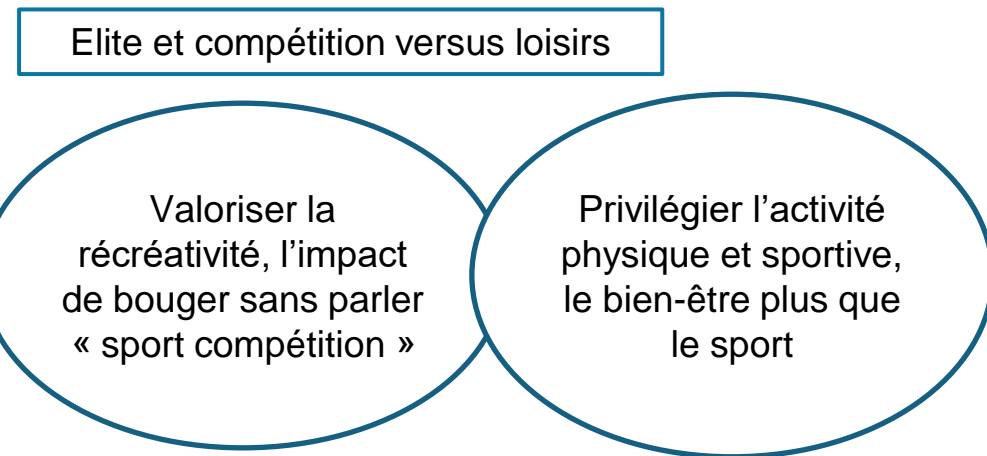
Critère de faisabilité



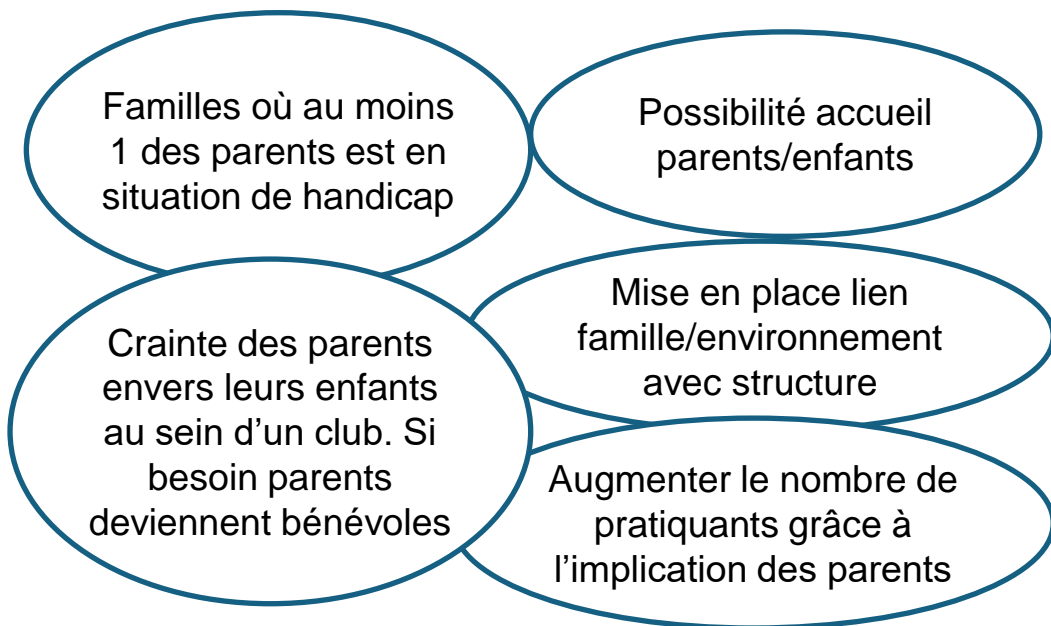
Critère « Thématique sociale »



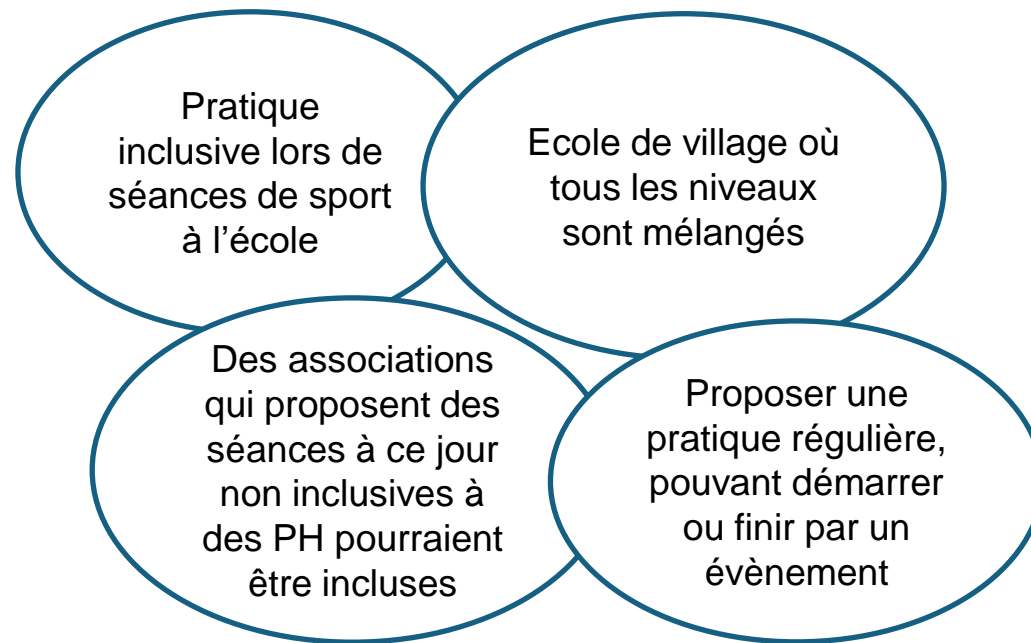
Critère Type de pratiques



Critère Implication des familles / parents



Critère lieu/ espace de mixité



Est ce que tu es partant pour être membre du GIE au regard du rôle qui lui est attribué ?



Est-ce que tu es prêt à planifier et à participer à des rencontres du GIE, tous les $\frac{2}{3}$ mois ?

OUI GENERAL

Plutôt tous les 2 mois pour certains

Vois tu dans ton entourage professionnel ou personnel des personnes en situation de handicap qui pourraient être partantes pour participer à ce projet ?

Es tu prêt à les solliciter ?

7 personnes ont répondu oui. Elles vont le proposer aux personnes identifiées.

Es-tu prêt à te mobiliser pour travailler sur des actions collectives (Ex: café parasport- conférence qui fait quoi? ...) ?

Es-tu prêt à travailler sur les livrables du projet et y dédier du temps en dehors des temps de rencontres du GIE ?

Globalement, à préciser en fonction des missions.